

XA	Κλείσιμο	%Δ	Ευρώπη	Κλείσιμο	%Δ	Συναλλαγμα	Κλείσιμο	%Δ
Γεν. Δείκτης	869,47	1,12	DJ Stoxx 600	406,56	0,37	EUR/USD	1,105	0,02
FTSE-25	2159,69	1,45	DJ Stoxx 50	3706,68	0,49	USD/JPY	109,28	0,02
FTSE-40	1208,8	0,78	DAX	13289,46	0,83	GBP/USD	1,2817	-0,04
FTSE-140	535,46	1,44	CAC-40	5890,99	0,41	Ομόλογα		
Αξία Συν/γών (σε € εκ.)	60,86		FTSE 100	7406,41	0,13	Ελληνικό-10ετές	1,247	-0,72
Ασία			FTSEMIB	23503,03	0,56	Γερμανικό-10ετές	-0,233	-6,44
Nikkei 225	23391	0,26	Ibex-35	9447,3	0,52	Η.Π.Α-10ετές	1,917	-0,91
Hang Seng	27653	-0,70	Αμερική			Ισπανίας-10ετές	0,382	10,91
Εμπορεύματα			DJ Industrial	27674,8	0,66	Αναδυόμενες Αγορές		
Πετρέλαιο	57,15	-0,86	S&P 500	3085,18	0,27	MSCI Emerging Mrks Index	1073,572	0,44
Χρυσός	1468,5	0,17	NSDQ 100	8219,646	0,29	FTSE Bric50 Index	1818,36	-0,57
Ωρα	Ζώνη		Οικονομικά Νέα			Εκτίμηση		Προηγούμενο
17:00	US		Wholesale Inventories MoM			-0.3%		-0.3%
17:00	US		Wholesale Trade Sales MoM			0.2%		0.0%

Εταιρικά Νέα

ΙΝΑΟΤ: Η Fitch υποβάθμισε το αξιόχρεο της Εισηγμένης σε CCC από CCC+ προηγουμένως, λόγω της υψηλότερης από την προβλεπόμενη μόχλευση, της δυσκολίας ανανέωσης συμβολαίων όπως και την εκτίμηση για παραμονή των ελεύθερων ταμειακών ροών σε αρνητικό πρόσημο.

ΟΤΕ: Το ύψος των επενδύσεων του Οργανισμού θα φθάσει τα 650 εκατ. ευρώ στην τρέχουσα χρήση ενώ μέχρι σήμερα έχουν ήδη δαπανηθεί περί τα 487 εκατ. ευρώ. Η τηλεδιάσκεψη για τα αποτελέσματα δεν έβγαλε τη μεγάλη είδηση σε ποιο σημείο βρίσκεται η διαδικασία πώλησης της θυγατρικής στη Ρουμανία, ενώ όσον αφορά τη συνδρομητική τηλεόραση η Cosmote TV θα προωθηθεί το αμέσως προσεχές διάστημα ως αυτόνομη υπηρεσία, ανεξάρτητα από τον τηλεπικοινωνιακό φορέα που χρησιμοποιεί ο πελάτης.

ΕΤΕ: Η 21^η Νοεμβρίου φαίνεται να είναι μία σημαντική ημερομηνία που θα καθορίσει τη διαδικασία πώλησης των μετοχών της Εθνικής Ασφαλιστικής καθώς αναμένεται να αξιολογηθούν οι ενδεικτικές προσφορές από τους ενδιαφερόμενους.

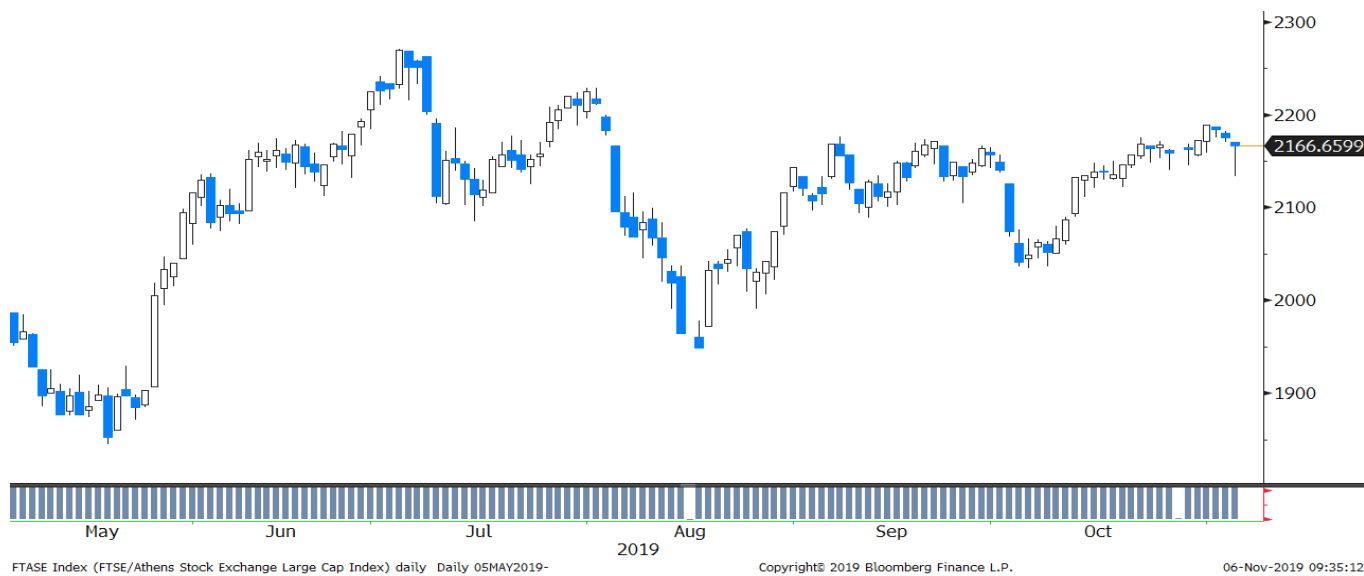
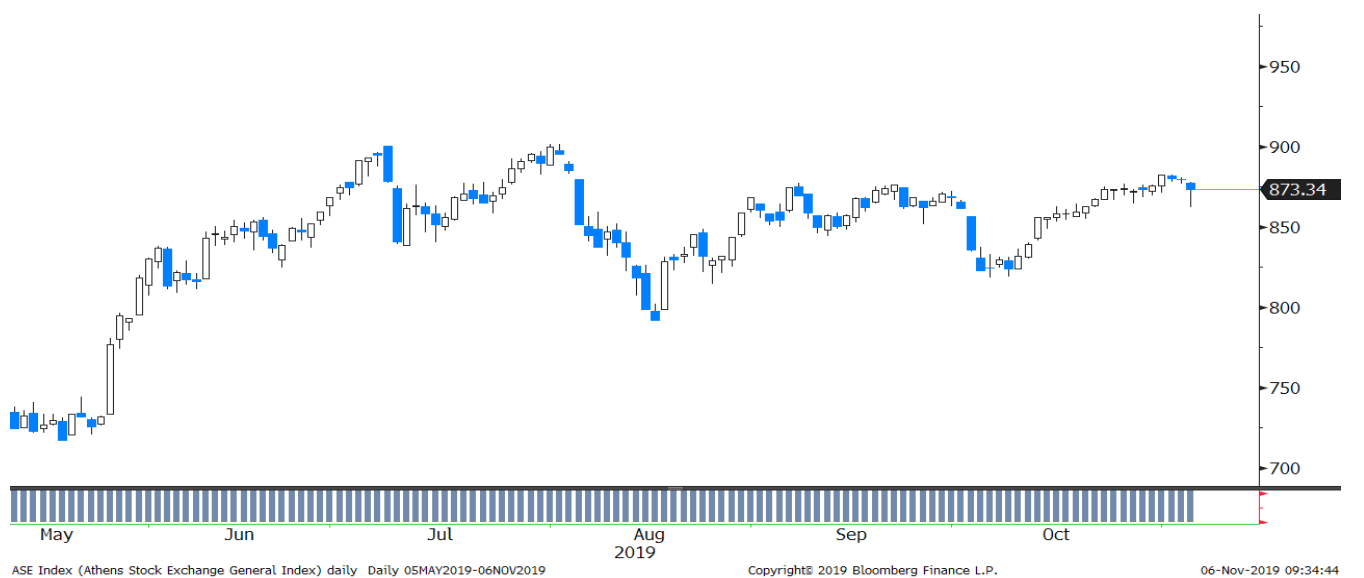
Στόλιο Χ.Α.

Αντιστροφή τάσης για το Χ.Α. όπου η απογοήτευση και επιφυλακτικότητα εξανεμίστηκαν προς τη λήξη της συνεδρίασης, καθώς το έντονο αγοραστικό ενδιαφέρον κυρίως για τον τραπεζικό κλάδο αλλά και για συγκεκριμένους τίτλους της υψηλής κεφαλαιοποίησης ώθησαν το Γ.Δ. κατά 1,12% για να κλείσει στο επίπεδο των 870 μονάδων και με την αναλογία ανοδικών / καθοδικών στο 2 / 1. Βασικός πρωταγωνιστής της ανόδου η ΕΥΡΩΒ (+5,20%) που σε όλη τη διάρκεια επέδειξε θετική συμπεριφορά και με την ΑΛΦΑ (+4,35%) να ακολουθεί από κοντά. Καλή ήταν η εικόνα και στην ΜΠΕΛΑ (+2,89%) μετά και την ανακοίνωση αποκοπής του δικαιώματος 0,252 ευρώ / μετοχή (καθαρό) όπως και ΕΛΛΑΚΤΩΡ (+3,58%). Ο καθαρός όγκος των συναλλαγών των 52,6 εκατ. ευρώ δεν εντυπωσιάζει ωστόσο ήταν επαρκής. Την ίδια στιγμή αξιόλογα ήταν τα κέρδη στις διεθνείς κεφαλαιαγορές και με το άνοιγμα των Η.Π.Α. να οδηγεί τους δείκτες σε νέα υψηλά. Τέλος, δίχως αλλαγές για την Ελλάδα ήταν η αναδιάρθρωση στους δείκτες Morgan Stanley Capital International (MSCI).

- Σημεία στήριξης για το Γ.Δ: 828 - 808 - 783 μονάδες και σημεία αντίστασης 886 - 904 - 940.
- Σημεία στήριξης για το FTASE 25: 2094 - 2033 - 1994 μονάδες και σημεία αντίστασης 2184-2230-2290 .

ΤΕΧΝΙΚΗ ΑΝΑΛΥΣΗ

Ημερήσιο Γράφημα Γ.Δ και FTASE 25



Το συγκεκριμένο Ενημερωτικό Δελτίο δεν αποτελεί προϊόν ανάλυσης και δεν συνιστά πρόταση αγοράς, πώλησης ή διακράτησης οποιουδήποτε χρηματοπιστωτικού μέσου. Eurocorp Investment Services
Πλ. Φιλικής Εταιρίας 14, Αθήνα 106 73, Τηλ: +30-210-72.63.600, Fax: +30 210-7263 666
E-mail: eurocorp.research@eurocorp.gr

DealingRoom

Κωνσταντίνος Κωνσταντόπουλος τηλ + 30 210 72 63 580, e-mail:Kostas.konsantopoulos@eurocorp.gr (Πιστοποίηση Γ)

Ελένη Χατζηδρόσου τηλ +30 210 72 63 665, email:eleni.chatzidrosou@eurocorp.gr (Πιστοποίηση Β1)

Σωτήριος Θεοδωρόπουλος τηλ.+ 30 210 72 63 583, email:sotiris.theodoropoulos@eurocorp.gr (Πιστοποίηση Α2)

Βεβαίωση Αναλυτή Άλλες Σημαντικές Γνωστοποιήσεις

Ο εκάστοτε αναλυτής βεβαιώνει ότι όλες οι γνώμες που αναφέρονται στο παρόν έντυπο αντικατοπτρίζουν προσωπικές απόψεις. Επίσης βεβαιώνει ότι η αμοιβή του δεν συνδέεται, ούτε πρόκειται να συνδεθεί στο μέλλον, άμεσα ή έμμεσα με τις συγκεκριμένες συστάσεις ή/και απόψεις που εμπεριέχονται στο παρόν έντυπο.

Σημαντικές Γνωστοποιήσεις

Οι πληροφορίες και απόψεις που εμπεριέχονται στην ανάλυση έχουν εκπονηθεί από την Eurocorp ΑΕΠΕΥ και τους συνεργάτες της εταιρίας (αναφερόμενοι εφεξής ως «εταιρία»), τα όποια νομικά πρόσωπα υπόκεινται στους κανονισμούς της Ελληνικής Κεφαλαιαγοράς.

Η αμοιβή των αναλυτών που εκπόνησαν το παρόν δελτίο εξαρτάται από τις προσφερόμενες υπηρεσίες που σκοπό έχουν την ωφέλεια των επενδυτών/πελατών της εταιρίας. Η αμοιβή εξαρτάται από διάφορες παραμέτρους που σχετίζονται από την αποδοτικότητα της εταιρίας, μεταξύ των οποίων ενδέχεται να είναι η ποιότητα των αναλύσεων, η επιλογή των μετοχών, ανταγωνιστικά κριτήρια και τα συνολικά έσοδα της εταιρίας.

Συστάσεις επί μετοχών: Ορισμοί και αποδόσεις

Το σύστημα υπολογισμού των αποδόσεων και επακολούθως των συστάσεων επί των μετοχών έχει 12μηνο χρονικό ορίζοντα. Συγκεκριμένα εκφράζεται ως ακολούθως:

Αγορά = Αναμενόμενη απόδοση >15%

Αύξηση Θέσης = Αναμενόμενη απόδοση μεταξύ 5% και 15%

Διακράτηση = Αναμενόμενη απόδοση μεταξύ -5% και 5%

Μείωση Θέσης = Αναμενόμενη απόδοση μεταξύ -15% και -5%

Πώληση = Αναμενόμενη απόδοση < -15%

Υπό εξέταση = Τιμή στόχος και εκτιμήσεις εκκρεμού

Ο εκάστοτε αναλυτής διαθέτει σε ηλεκτρονική μορφή, αρχεία που αποδεικνύουν τη μαθηματική βασιμότητα των στοιχείων που παρουσιάζει. Τα αρχεία αυτά αποθηκεύονται και φυλάσσονται για πιθανή μελλοντική χρήση από τις εποπτικές αρχές, των οποίων η αναφορά επί του παρόντος κειμένου επ' ουδενί δεν υπονοεί ότι υποστηρίζουν ή εγκρίνουν το περιεχόμενό του. Οι διαβαθμίσεις αφορούν τη σχέση τιμής της μετοχής με τη θεμελιώδη αξία, όπως καθορίζεται με την εκάστοτε ακολουθούμενη μέθοδο αξιολόγησης.

Κατά τη δημιουργία του παρόντος, στελέχη του Τμήματος Οικονομικών Αναλύσεων της Α.Ε.Π.Ε.Υ. ενδέχεται να έχουν δεχθεί βοήθεια από τις περιεχόμενες στο παρόν εταιρείες. Η βοήθεια μπορεί να περιλαμβάνει πρόσβαση στις ιστοσελίδες των ιδίων, επίσκεψη σε κάποια ή σε κάποιες από τις λειτουργίες των υποκείμενων εταιρειών, συναντήσεις με τη διοίκηση, στελέχη ή τρίτους που σχετίζονται με οποιοδήποτε τρόπο με τις εταιρείες, καθώς και παροχή εξ' αυτών ιστορικών στοιχείων που αφορούν την υποκείμενη εταιρεία (όπως ισολογισμοί, άλλα οικονομικά στοιχεία και όλες τις πληροφορίες που διατίθενται δημόσια και αφορούν επίσης οικονομικά στοιχεία και στρατηγικές). Κατά τη διαδικασία αυτή, όπως και στα πλαίσια οποιασδήποτε άλλης, απαγορεύεται στα στελέχη του Τμήματος Οικονομικών Αναλύσεων της εταιρίας να δεχθούν οποιαδήποτε πληρωμή ή αποζημίωση ταξιδιωτικών εξόδων προερχόμενων από επίσκεψη στις υποκείμενες εταιρείες. Κατά τη διαμόρφωση του παρόντος, στελέχη του Τμήματος Οικονομικών Αναλύσεων ενδέχεται να έχουν πραγματοποιήσει συναντήσεις, στις περισσότερες περιπτώσεις, με αρμόδια στελέχη των υποκείμενων εταιρειών προκειμένου να διαπιστώσουν την ακρίβεια των παρεχόμενων προς αυτά δεδομένων πριν τη δημοσίευση. Οι απόψεις και εκτιμήσεις που χρησιμοποιούνται συνθέτουν την άποψη του αναλυτή από την ημέρα της έκθεσης ανάλυσης και δίνονται καλή την πίστη, δύναται να υπόκεινται σε αλλαγές χωρίς προειδοποίηση

Δεδομένου ότι το δελτίο περιλαμβάνει πληροφορίες και επεξηγήσεις που αφορούν και τις προσωπικές απόψεις του εκάστοτε αναλυτή, οι αναγνώστες/επενδυτές θα πρέπει να διαβάσουν διεξοδικά ολόκληρο το παρόν έντυπο και όχι μόνο την σύσταση επί της μετοχής. Οι συστάσεις που εμπεριέχονται στο ημερήσιο δελτίο ή στις αναλύσεις δεν αποτελούν προτροπή ή/και συμβουλή για επενδυτική στρατηγική. Αυτό το έγγραφο περικλείει ένα καθημερινό ενημερωτικό δελτίο που αφορά τις τελευταίες επιχειρηματικές εξελίξεις των εταιρειών. Δεν αποτελεί υποκίνηση για θετική ή αρνητική άποψη σχετικά με μετοχή κάποιας εταιρίας, ούτε εγγύηση για την μελλοντική απόδοση κάποιας μετοχής, επομένως δεν πρέπει να εκληφθεί ως προτροπή/συμβουλή προς αγορά ή πώληση ή διακράτηση οποιασδήποτε μετοχής.

Η Eurocorp ΑΕΠΕΥ δεν θα αναλάβει καμία ευθύνη σχετικά με απώλειες κερδών που συνέβησαν βασιζόμενες σε αποφάσεις που πάρθηκαν ύστερα από προτάσεις αυτού του εντύπου. Το παρόν κείμενο έχει εκπονηθεί αποκλειστικά για την πληροφόρηση των πελατών της Eurocorp και απαγορεύεται η επιμέρους ή ολόκληρη η αναπαραγωγή και αναδημοσίευση χωρίς την έγκριση της εταιρίας. Οι πληροφορίες που εμπεριέχονται βασίζονται σε πηγές που θεωρούνται αξιόπιστες, των οποίων όμως η ακρίβεια δεν μπορεί να ελεγχθεί, και επομένως η εταιρία δεν εγγυάται περί αυτής, ούτε ευθύνεται για πιθανή ζημία από την μη ακρίβεια/πληρότητα των πληροφοριών. Κάθε επενδυτής πριν προβεί σε οποιαδήποτε επενδυτική απόφαση πρέπει να ενημερώνεται και να συνεκτιμά όλους τους επενδυτικούς κινδύνους που απορρέουν από τις επενδύσεις.

Όλες οι αναφερόμενες γνώμες, προβλέψεις και εκτιμήσεις αποτελούν την κρίση του εκάστοτε υπεύθυνου συγγραφέα και αποτύπωσης των παραπάνω κατά την ημερομηνία της δημοσίευσης. Οι γνώμες υπόκεινται σε αλλαγή ανά πάσα στιγμή και χωρίς προηγούμενη προειδοποίηση ενώ ενδέχεται να διαφέρει των απόψεων τρίτων ενδοεταιρικών στελεχών λόγω διαφορετικών κριτηρίων και απόψεων. Οι αναφερόμενες τιμές όπως και η διαθεσιμότητα των χρηματοοικονομικών προϊόντων και δεικτών υπόκεινται σε αλλαγή ανά πάσα στιγμή χωρίς προηγούμενη προειδοποίηση, ενώ οι αναγραφόμενες τιμές τους αναφέρονται στο κλείσιμο της προηγούμενης εργάσιμης ημέρας, εκτός αν υπάρχει σχετική ειδική αναφορά. Οι απόψεις και τα γεγονότα που αναφέρονται στο παρόν έντυπο δεν αντικατοπτρίζουν απαραίτητα πληροφορίες ήδη γνωστές σε άλλα επαγγελματικά στελέχη της εταιρίας. Η Eurocorp ΑΕΠΕΥ και οι εργαζόμενοι στην εταιρία ενδέχεται να προβαίνουν σε κάθε είδους νόμιμες συναλλαγές επί μετοχών για δικό τους λογαριασμό ή λογαριασμό τρίτων ή και να παρέχουν επί αμοιβή υπηρεσίες προς τις εταιρίες ή μετοχές που αναφέρονται στο παρόν έντυπο , σε πλήρη πάντα συμμόρφωση με τις διαδικασίες αποφυγής σύγκρουσης συμφερόντων της εταιρίας και του συνόλου των σχετικών με τις επενδύσεις νόμων.

© Copyright Eurocorp ΑΕΠΕΥ 2019